

ALIANZAS PÚBLICO-PRIVADO, ELECCIÓN ESCOLAR Y COMPETICIÓN ENTRE CENTROS: UNA EVALUACIÓN REALISTA

ANTONI VERGER



ESTRUCTURA DE LA SESIÓN

1. La 'evaluación realista' de las APP en educación

1. Principios metodológicos de la evaluación realista
2. La teoría del cambio de las APP

2. Revisión de las asunciones de mercado en educación

- ① La elección familiar desencadena competición escolar
- ② Los sistemas de información permiten que las familias escojan en base a criterios de calidad
- ③ La competición escolar genera niveles superiores de eficiencia y calidad
- ④ La competición genera niveles superiores de innovación y diversificación escolar

3. Conclusiones

APROXIMACIÓN POSITIVISTA

[más/menos]
APP



[mejor/peores]
Resultados
académicos

[más/menos]
APP

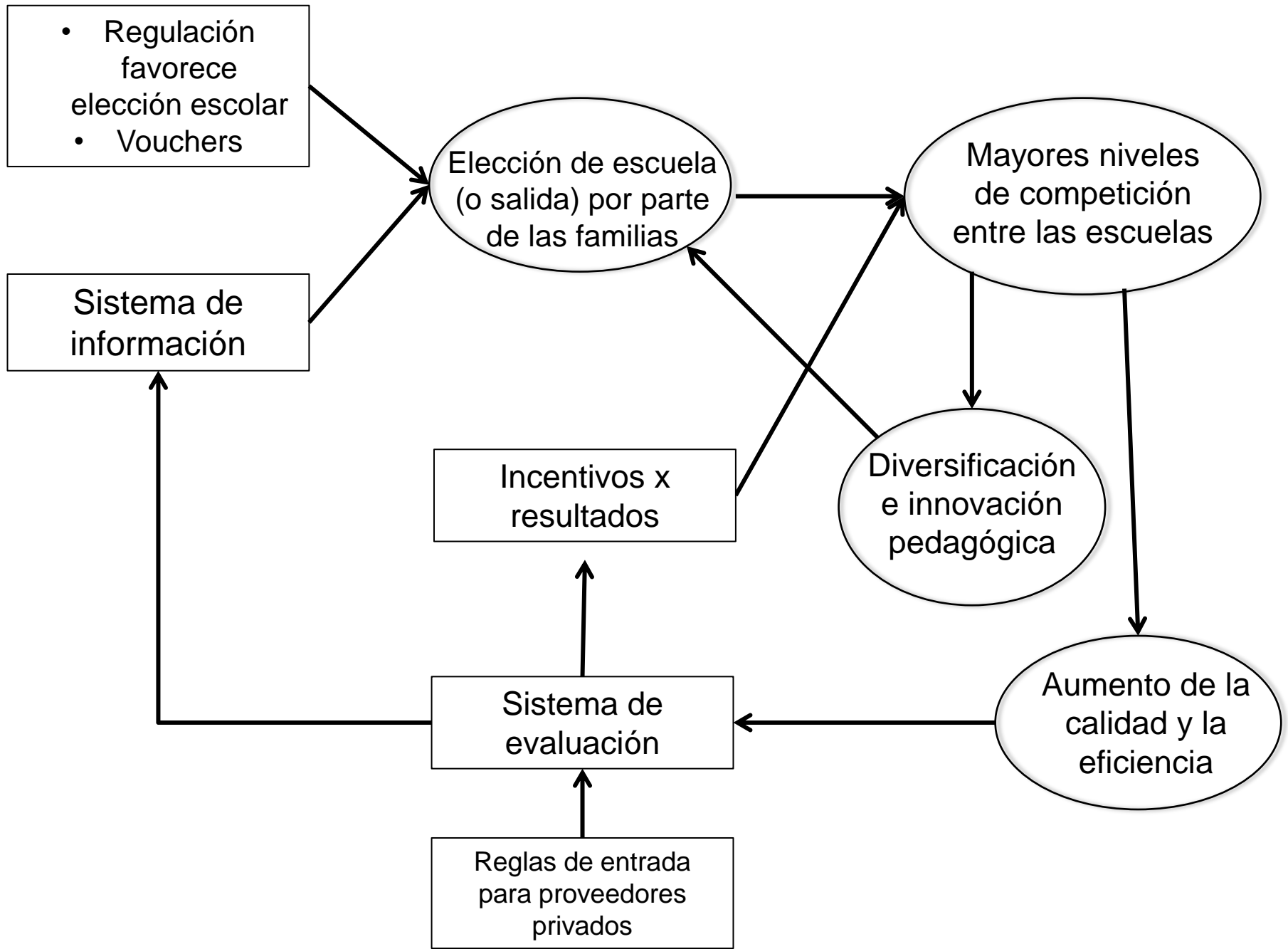


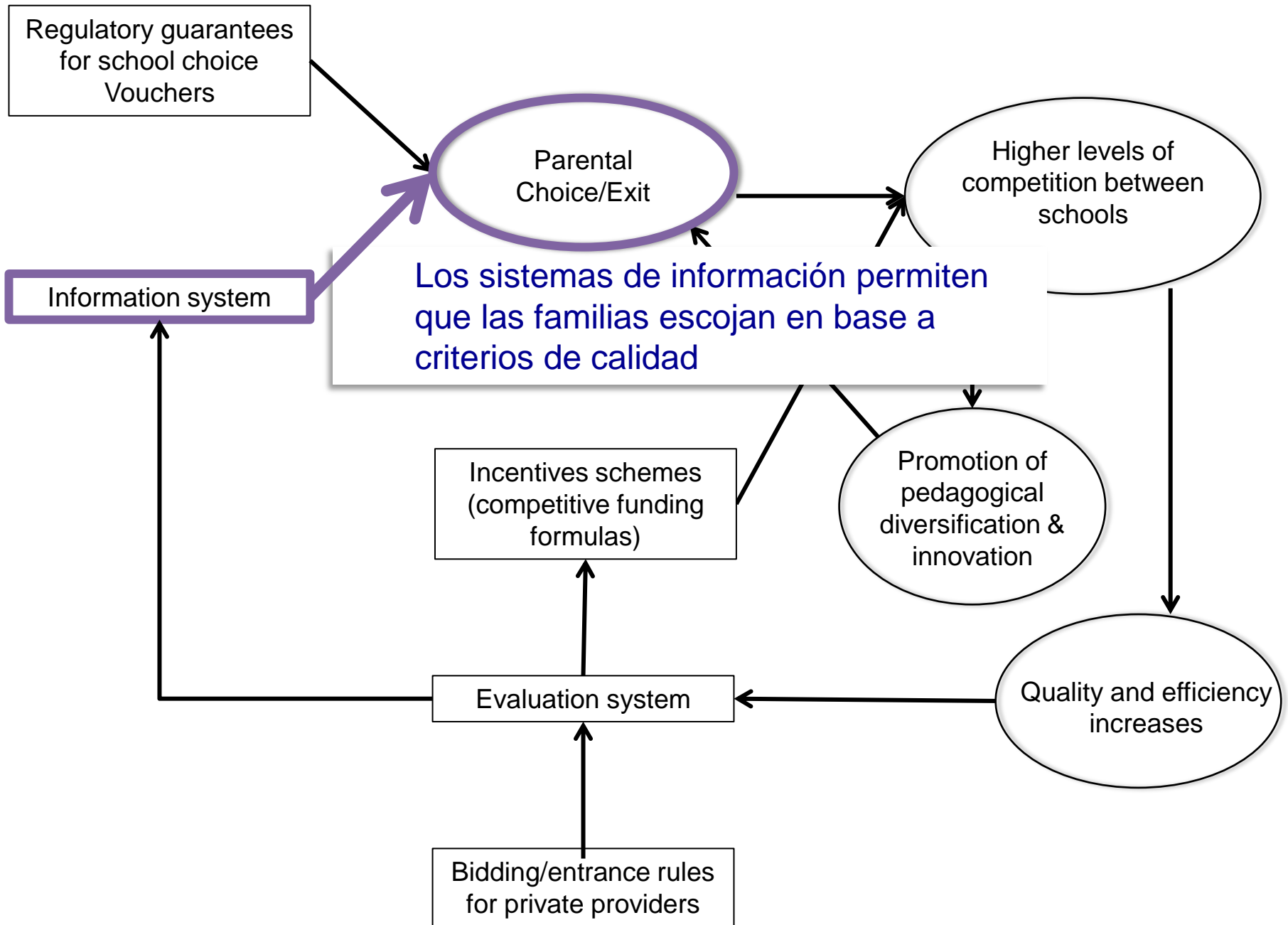
[mejor/peores]
Resultados académicos

EVALUACIÓN REALISTA.

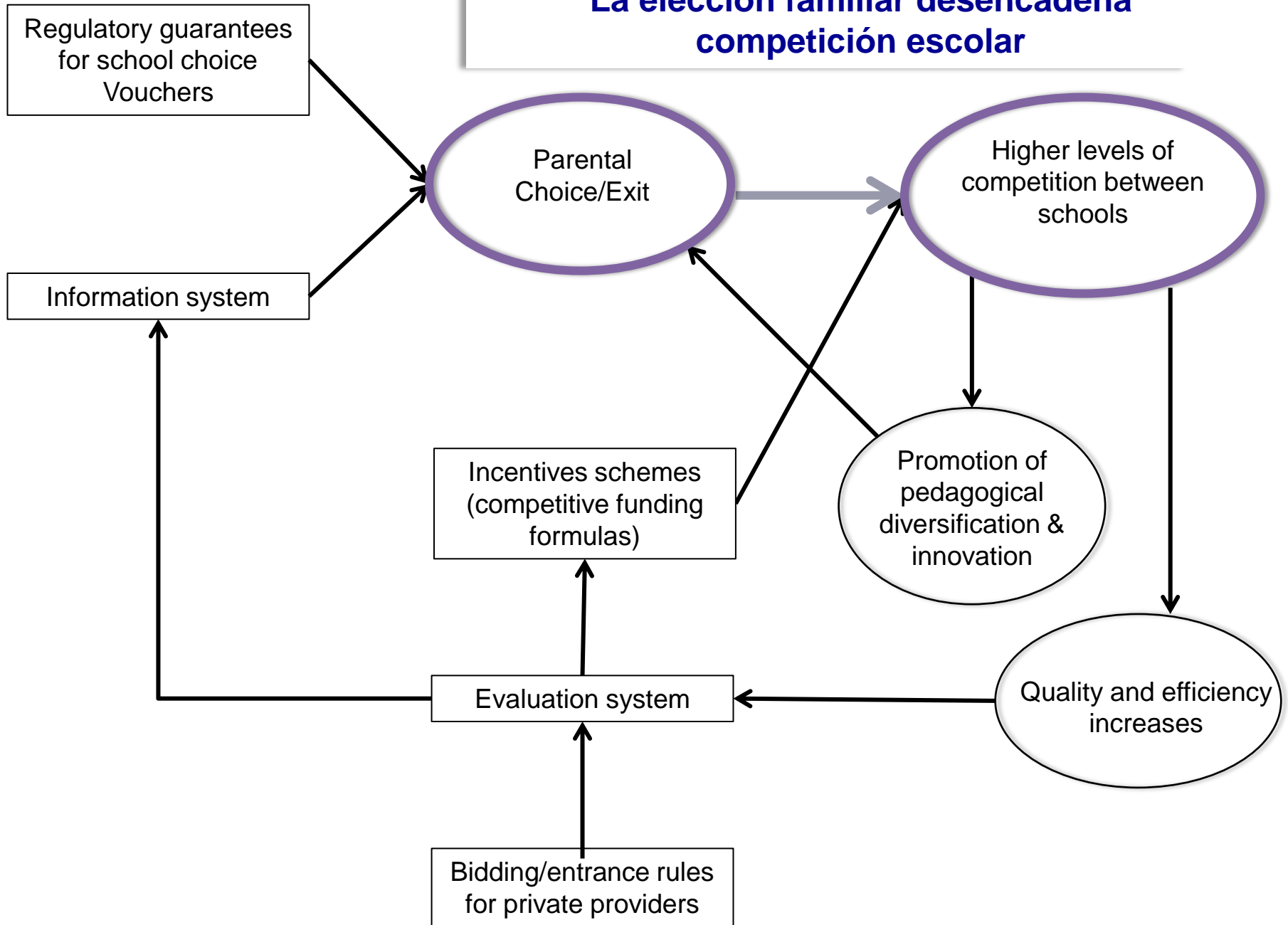
PRINCIPIOS

- Entiende las políticas como hipótesis de mejora social que deben ser probadas (y no dadas por descontado)
- Las políticas están incrustadas en sistemas sociales y funcionan de forma selectiva
 - Las políticas tendrán efectos sólo si los sujetos que forman parte de la intervención las hacen funcionar (i.e. adoptan las reglas del juego estipuladas, utilizan los recursos como se pretendía, etc.).
 - En consecuencia, la evaluación debe capturar las lógicas de acción y reflexividad de los actores, cómo estos interpretan las reglas del programa, cómo toman decisiones, etc.
- El primer paso necesario en toda evaluación realista consiste en identificar y sintetizar la teoría del cambio (o la ontología) del programa a analizar (en nuestro caso, las APP)

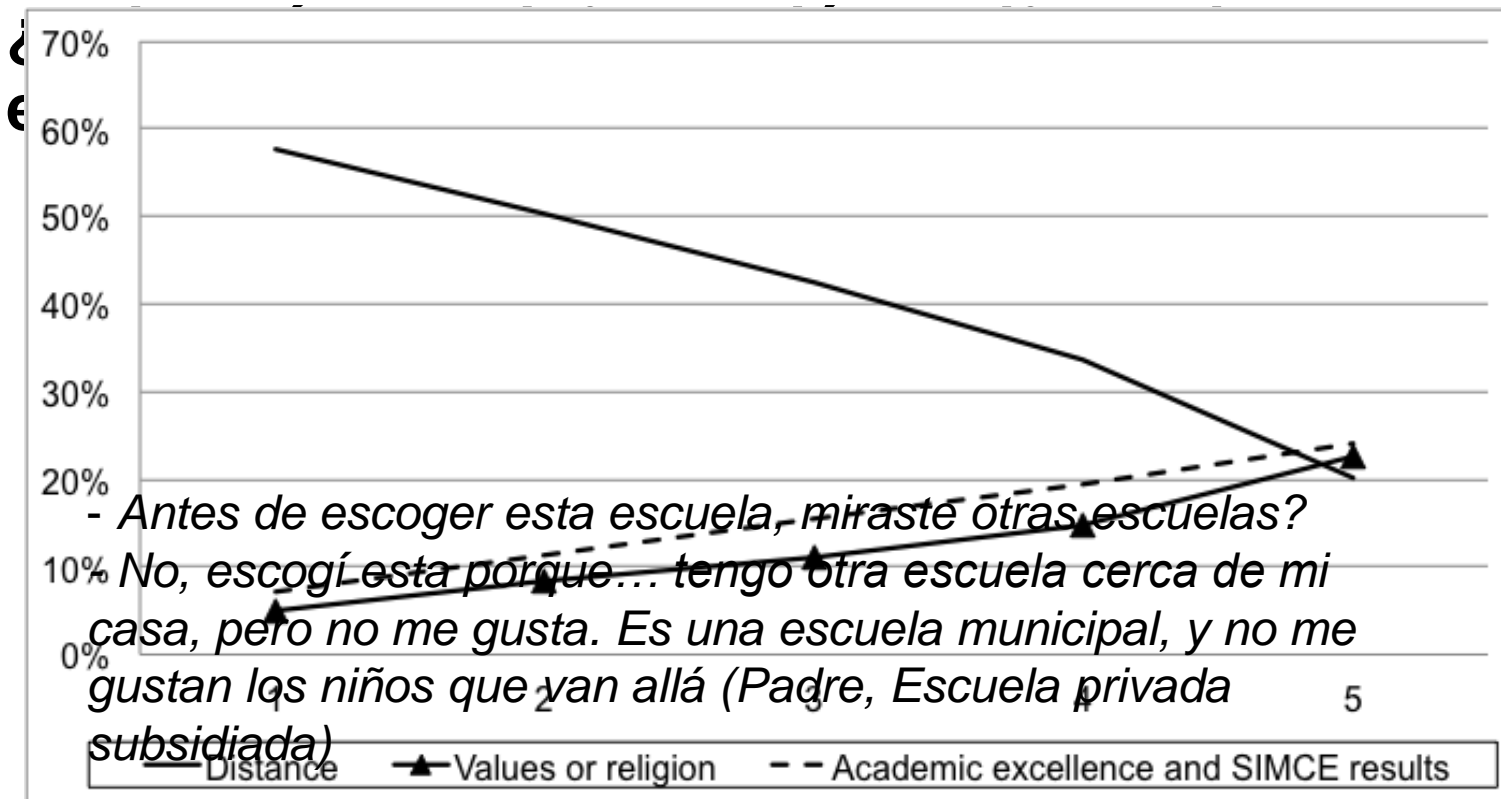




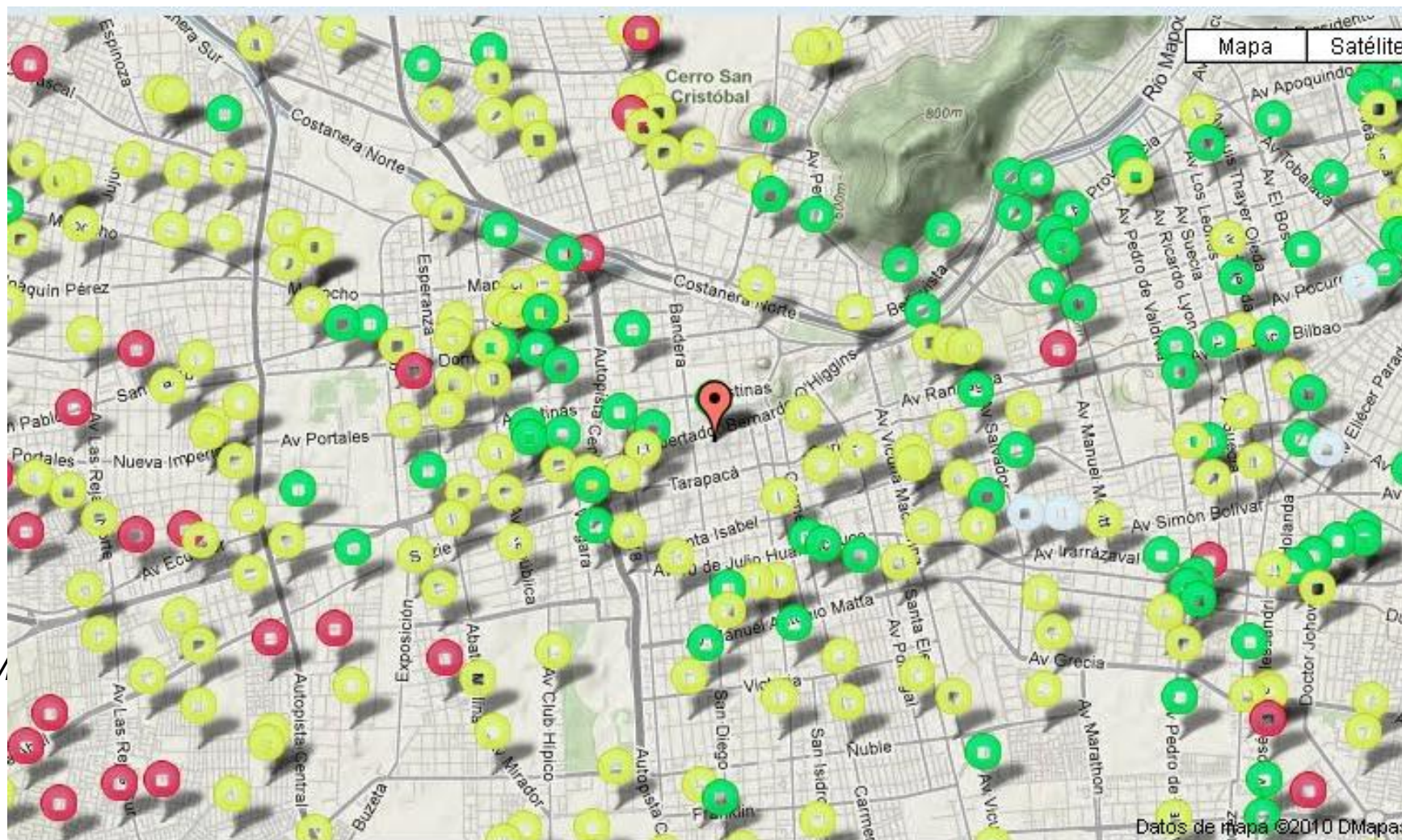
La elección familiar desencadena competición escolar



“LA CAPACIDAD DE LAS FAMILIAS DE ESCOGER ESCUELA, EN UN SISTEMA DE LIBRE ELECCIÓN, DESENCADENA COMPETICIÓN ENTRE ESCUELAS”



“LA CAPACIDAD DE LAS FAMILIAS DE ESCOGER ESCUELA, EN UN SISTEMA DE LIBRE ELECCIÓN, DESENCADENA COMPETICIÓN ENTRE ESCUELAS”



“LOS SISTEMAS DE INFORMACIÓN PERMITEN UNA ELECCIÓN BASADA EN CRITERIOS DE CALIDAD”

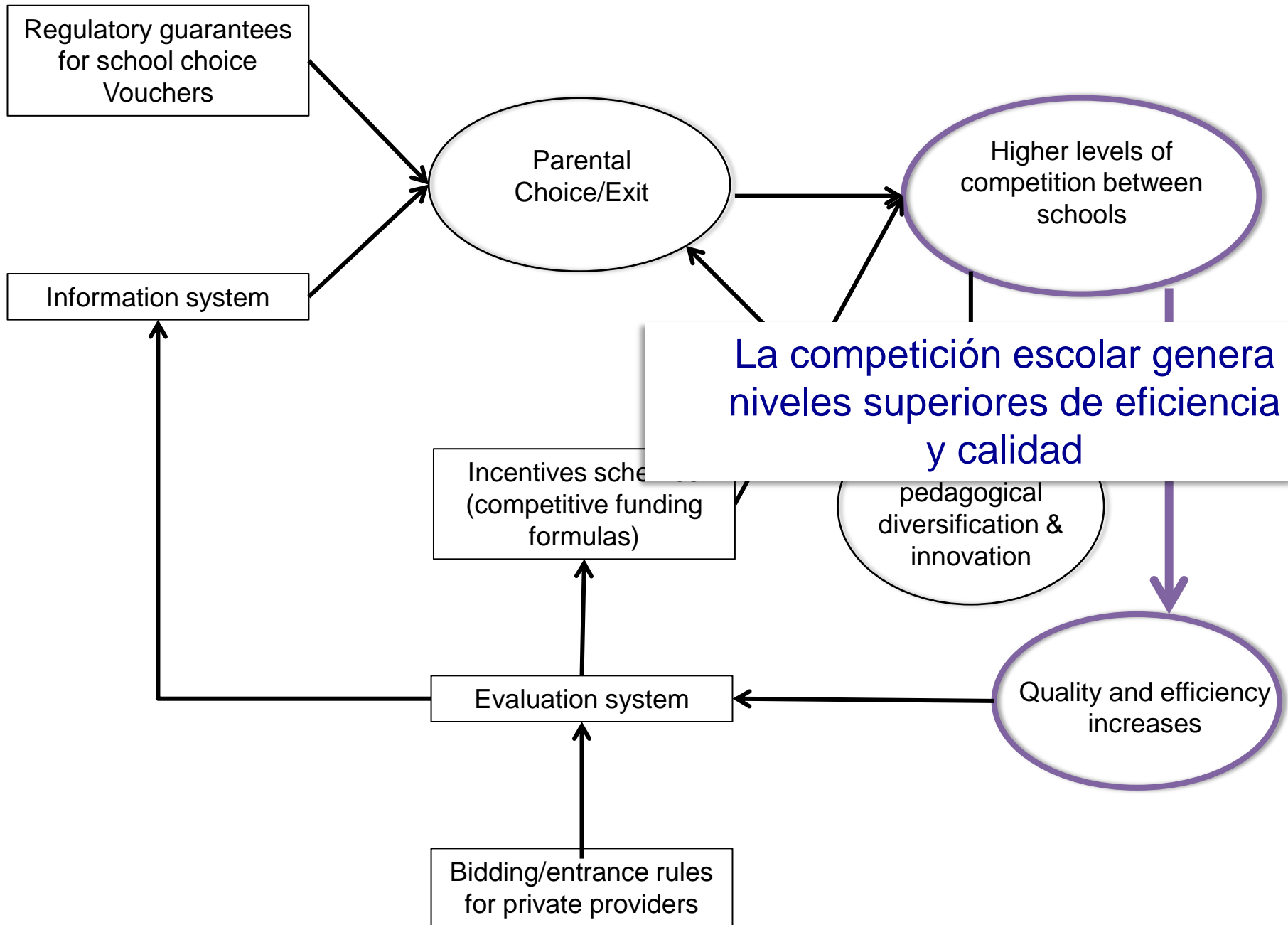
- En Chile, cada vez más familias conocen SIMCE, pero no es la principal fuente de toma de decisiones.
- Las escuelas son conscientes de ello (aunque no significa que no den importancia a SIMCE)

- *Miraste los resultados SIMCE a la hora de escoger escuela?*
- *No, de hecho no me importa el SIMCE. En realidad, me fije en la seguridad para mi hijo, el tipo de maestros, y en que el espacio fuera confortable.*

(Madre, Escuela particular subvencionada)

SIMCE no es lo más importante para las familias. De hecho, el año pasado bajamos en SIMCE y tuvimos 40 solicitudes más.

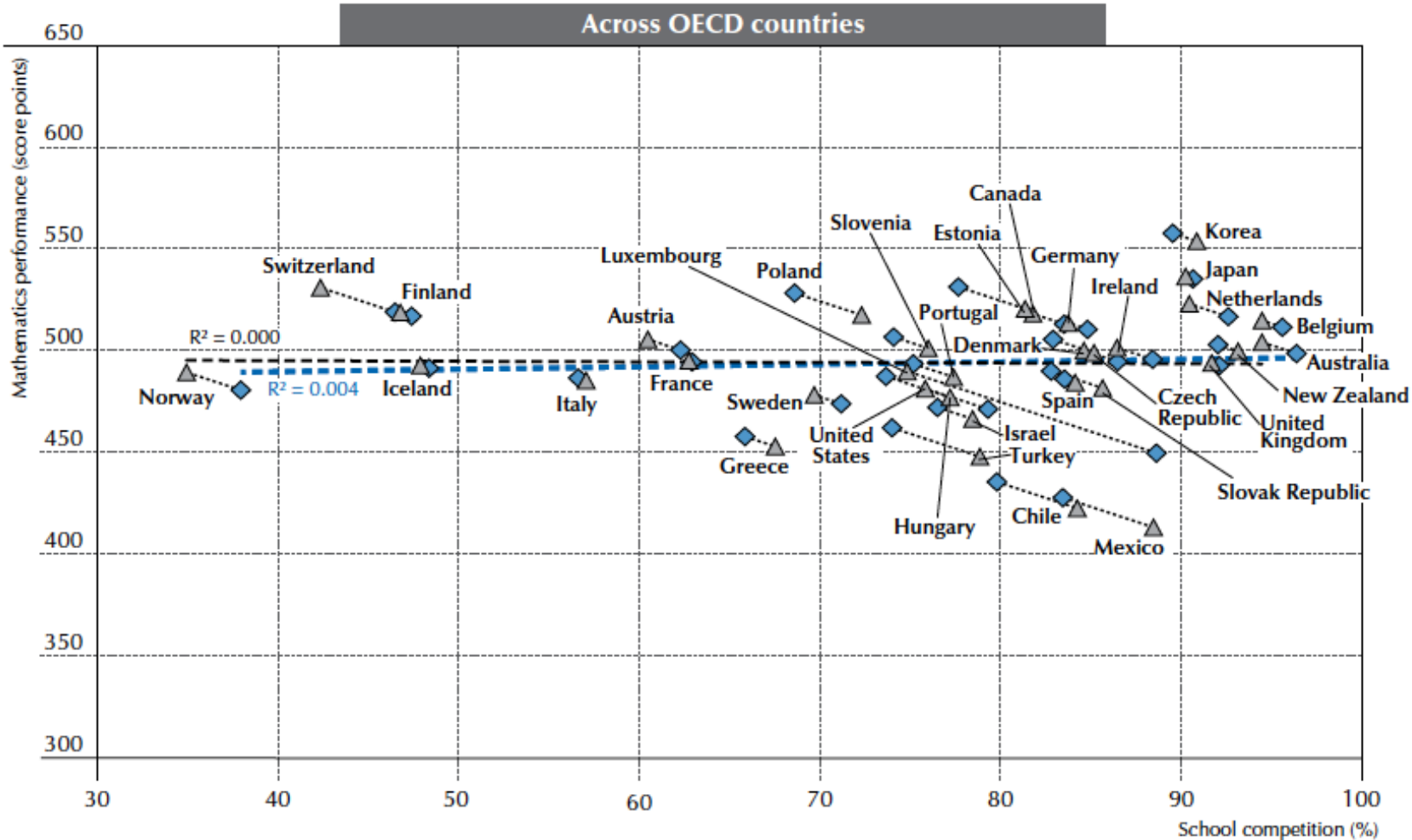
(Director, Escuela particular subvencionada)



■ Figure IV.1.18 ■

School competition and mathematics performance

- ▲ Before accounting for per capita GDP
- - - Fitted line before accounting for per capita GDP¹
- ◆ After accounting for per capita GDP
- - - Fitted line after accounting for per capita GDP¹



La competición escolar genera niveles superiores de calidad y eficiencia

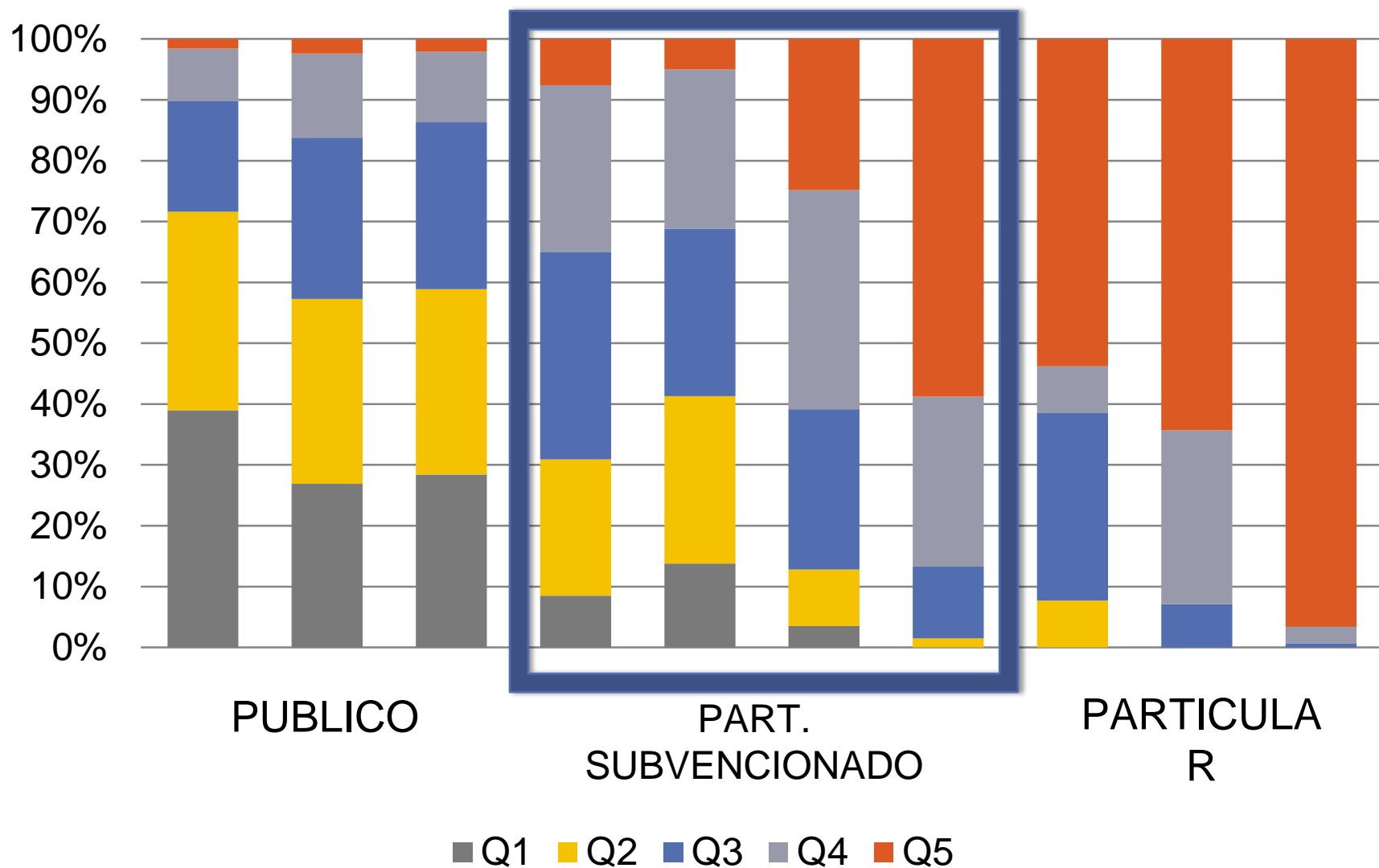


Tabla N° 45

Proceso de admisión: Directores por dependencia

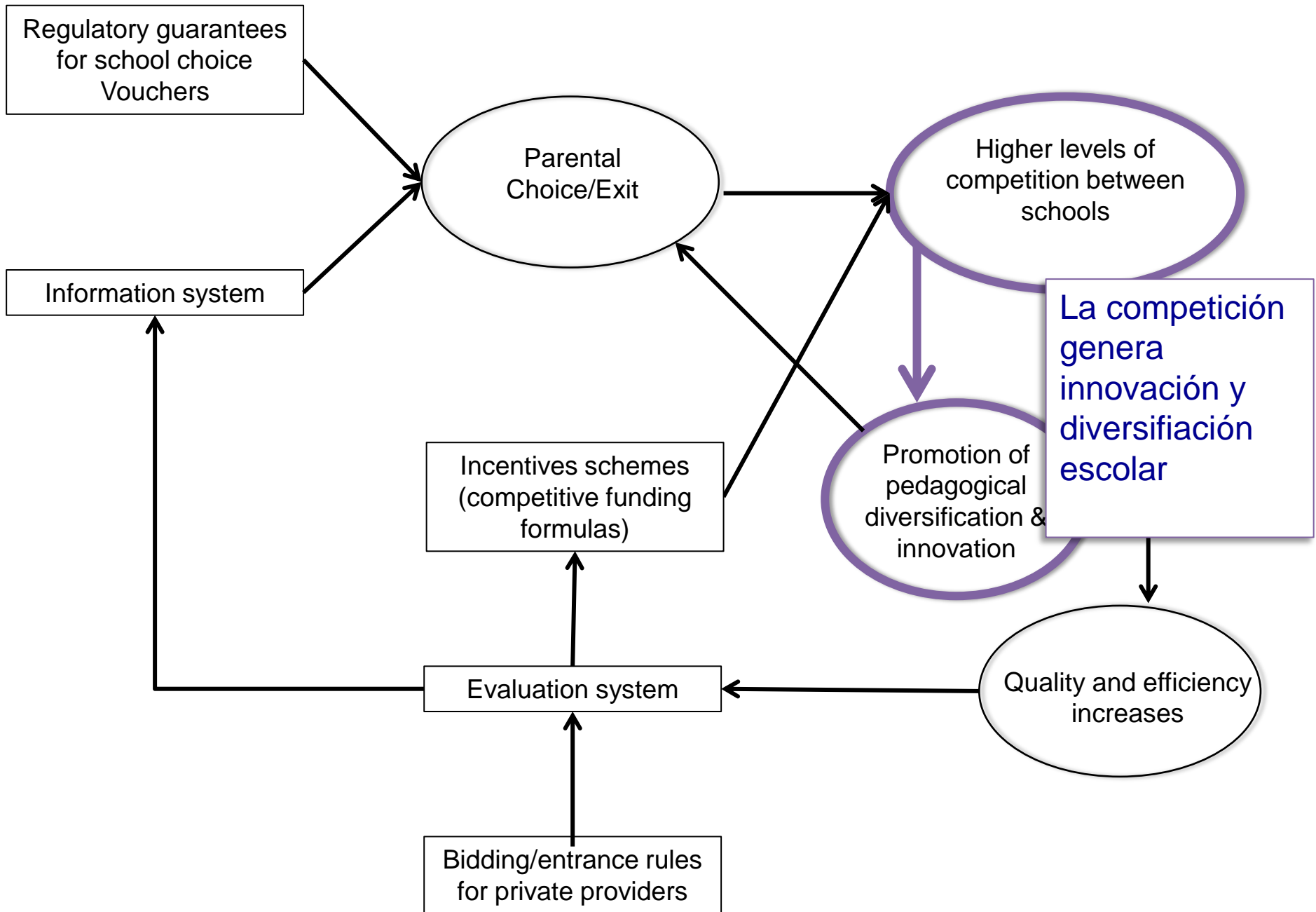
Para el proceso de admisión en su establecimiento, indique qué pro-	Municipal	Particular	Particular	Total
---	-----------	------------	------------	-------

A mi cuando me ofrecieron 4º automáticamente me dieron SIMCE y yo nunca estuve preparada para trabajar SIMCE.. A parte de que yo no estaba de acuerdo con SIMCE... pero como estamos dentro del sistema lo hacemos.

(Profesora particular subvencionado A)

Es como bien estresante trabajar con un curso que tiene SIMCE porque todo el mundo te pone muchas metas que cumplir y muchas exigencias. Uno está un poco sometido a los resultados que vas a obtener con ese grupo-curso. Personalmente no me gusta trabajar con los grupos que tienen SIMCE, estás constantemente en una lucha y esperan los resultados.

(Profesora particular subvencionado B)



Regulatory guarantees for school choice Vouchers

Parental Choice/Exit

Higher levels of competition between schools

La competición genera innovación y diversificación escolar

Promotion of pedagogical diversification & innovation

Quality and efficiency increases

Information system

Incentives schemes (competitive funding formulas)

Evaluation system

Bidding/entrance rules for private providers

COMPETICIÓN > DIVERSIFICACIÓN E INNOVACIÓN?



1. Muchas de las escuelas que quieren ser competitivas acaban emulando instituciones de prestigio que ofrecen una enseñanza academicista y tradicional.
 - De hecho, las escuelas son conscientes de que muchas familias prefieren una educación más tradicional con la que asegurar la certificación de sus hijos/as y su acceso a estudios superiores
2. Respuestas de las escuelas: Más distinción simbólica que cambios reales en pedagogía
 - Por parte de las familias: Se habla de la importancia del proyecto pedagógico (discurso políticamente correcto) y menos de distinción social
3. Las evaluaciones externas, que se supone deberían promover la competición, acaban estandarizando la educación y poniendo límites a la diferenciación curricular.
4. Las escuelas con sobre-demanda y que salen bien paradas en los rankings cuentan con recursos para financiar cambios innovadores, pero no necesariamente los incentivos para hacerlo. En cambio las escuelas que necesitarían innovar – porque no cuentan con suficiente demanda – no tienen los recursos para hacerlo

REFLEXIONES FINALES

1. La evaluación realista es una metodología muy apropiada para estudiar las APP, dada la importancia de los cambios de significado y sentido que dan los actores a las reglas del mercado, y al tacticismo que se genera entre ellos para dar respuesta a las situaciones de competición
2. La investigación existente sobre APPs apunta a los peligros de estas políticas por lo que respecta a la segmentación escolar y la generación de nuevas fuentes de desigualdad educativa
3. Los problemas identificados en las APP no pueden ser solucionados desde el paradigma del mercado. El problema de fondo es de base ontológica:
 1. No es cierto que los agentes se comporten en todas las situaciones de forma instrumental para maximizar beneficios (como tampoco es cierto que todos sepan como hacerlo en determinadas situaciones)
 2. Muchos de los incentivos que generan las reglas del mercado en la provisión de un bien público como la educación son intrínsecamente perversos
4. Las reglas del mercado afectan, en particular, las oportunidades educativas de la población más vulnerable. Cuando discutimos de temas de privatización hay que tener muy presentes aspectos de justicia y cohesión social!

Gracias!



GEPS

Globalisation,
Education &
Social Policies

<http://geps-uab.cat/>